



ミュラー

可変式高周波バイブレータ

MS-12HFV

メーカー: ティッセンクルップ インフラストラクチャー社(ドイツ)

総代理店: ソイルメックジャパン(株)

九州地区代理店: (有)ヤマト九州

偏心モーメントが打設中に調整できるHFVシリーズは、建物が隣接する場所や都市部など、地盤の振動制限が厳しい場所での施工に理想的です。起動時と停止時に共振を起こさず、また打設中に地盤条件に適した振幅に調整することができます。

ミュラーは油圧式バイブレータを世界で初めて実用化し、これまでに吊り下げ型やショベル搭載型など多くのモデルを世界中に提供してきました。

【適用分野】

- ・ 都市部での土木工事
- ・ 振動に敏感な場所
- ・ 主に砂地盤

【利 点】

- ・ 地盤の振動を最小限に抑える
- ・ 地盤条件への最適な適応
- ・ 機械と環境に優しい技術

ソイルメックジャパン(株)

郵便番号: 103-0014

住所: 東京都中央区日本橋牡蠣殻町 1-29-6

水天宮前東急ビル 7F

電話: 03-5643-1271

FAX: 03-3664-6451

URL: <http://www.soilmec-j.com>

(有)ヤマト九州

郵便番号: 811-2126

住所: 福岡県糟屋郡宇美町障子岳南 2-22-1

電話: 092-957-6900

FAX: 092-957-6901

e-mail:

yamato_kyushu@adagio.ocn.ne.jp

【MS-12HFV の仕様】

項 目	単位	仕様
【バイブレータ本体】		MS-12HFV
最大遠心力	kN	739
偏心モーメント	kg-m	0~12.3
最大周波数	Hz	39
最大回転数	rpm	2,340
最大引抜き力	kN	210
重量 (クランプ抜き)	kg	2,340
重量 (振動体部)	kg	1,750
最大振幅	mm	14
最大出力	kW	229 (オフショーン: 275)
最大油量	l/min	393 (オフショーン: 471)
作業時最大油圧	bar	350

(注) 仕様は予告無しに変更になる場合があります。

【パワーパック MS-A290 の仕様】

項目	単位	仕様
【パワーパック】		MS-A290
ディーゼルエンジン		CAT C 9.3ATAAC
排ガス認証基準		Tier 4 Final
出力	kW	290
回転速度	rpm	2,100
燃料タンク容量	l	750
作動油タンク容量	l	230
重量（燃料無し）	kg	5,600
（ポンプ関係）		
バイブレータ駆動ポンプ	cm ³ /回転	250
最大供給油量	l/min	525
作業時油圧	bar	380
クランプ用油圧ポンプ	cm ³ /回転	10
供給油量	l/min	22
作業時油圧	bar	350

（注）仕様は予告無しに変更になる場合があります。

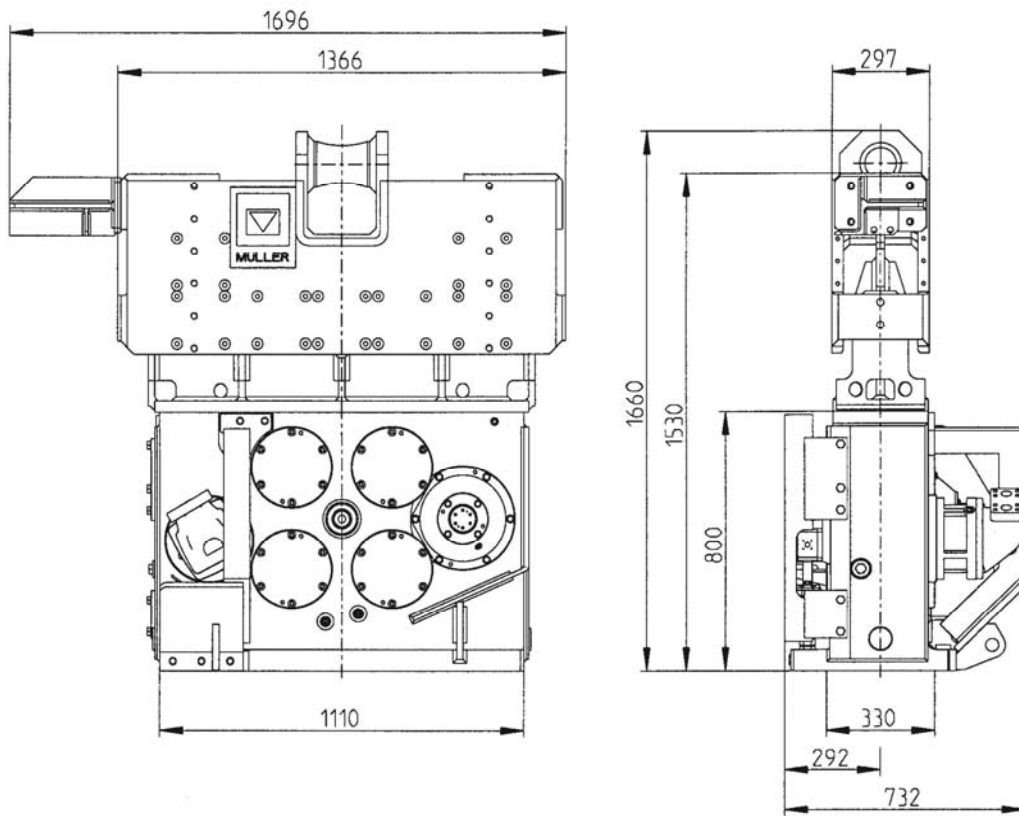


バイブレータ MS-12HFV

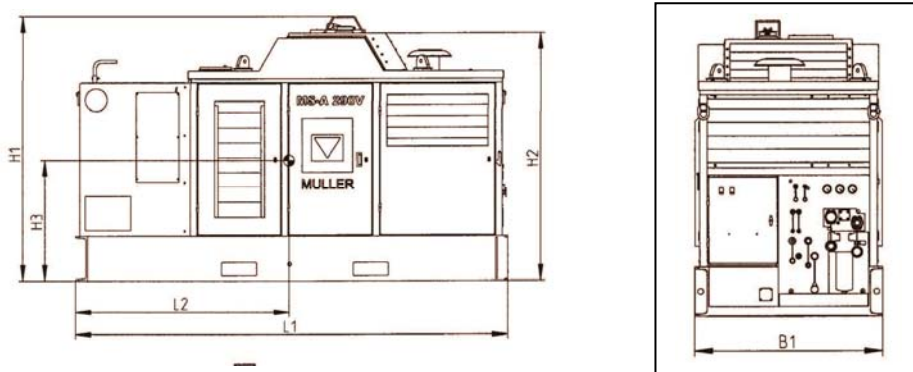


パワーパック MS-A290

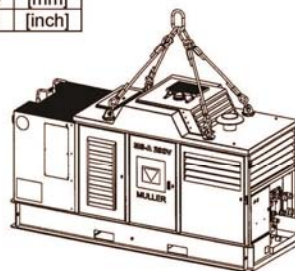
【寸法】



バイブレータ MS-12HFV



L1	L2	H1	H2	H3	H4	B1	
3950	2075	2370	2225	1100	1500	1480	[mm]
155.5	81.7	93.3	87.6	43.3	59.0	58.3	[inch]



パワーパック MS-A290